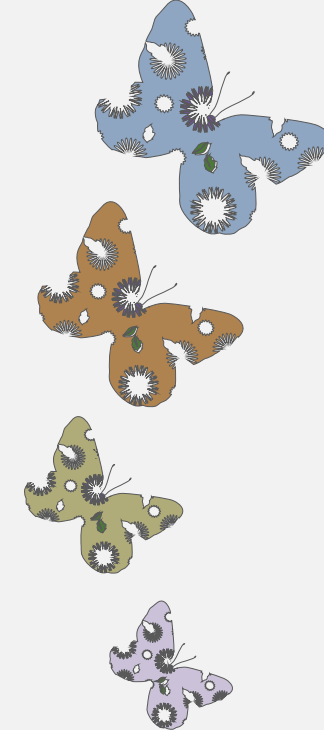


برای این که سرتان کلاه نرود،  
سر خود کلاه بگذارید

# شش کلاه تفکر

سیدعباس رضوی- عضو هیئت علمی دانشگاه شهید چمران اهواز



# مقدمه

• نیاز به انواع تفکر در زندگی و موقعیت های حرفه ای:

تفکر منطقی،

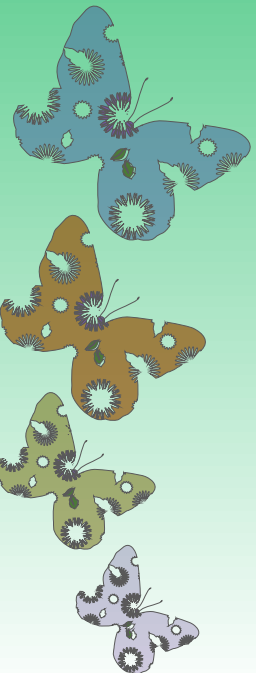
تفکر انتقادی،

تفکر تحلیلی،

تفکر خلاق،

تفکر انتزاعی،

و ...



# تفکر خلاق

## • تفکر خلاق:

- ✓ خلق ایده های جدید و روشهای نو
- ✓ شناسایی فرصت ها و امکانات نهفته

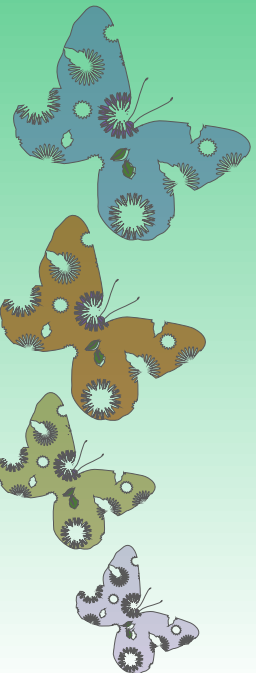
## • تفکر جانبی:

- ✓ ایجاد تغییر در مفهوم ها و ادراک ها، که از نظر تاریخی به عنوان الگوهای منظم تجربه تلقی می شوند.

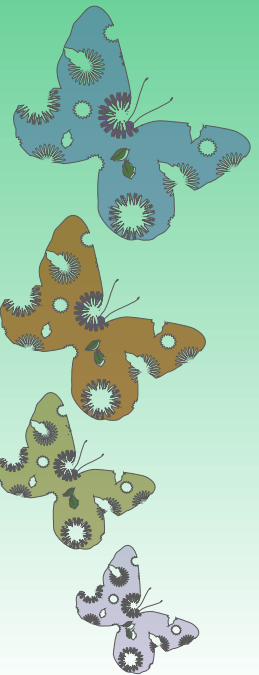
- ✓ کندن چندین گودال به جای چاه عمیق برای دستیابی به گنج
- ✓ جستجوی حل مسائل از طریق روشهای نامتعارف و به ظاهر غیرمنطقی

## • تفکر موازی:

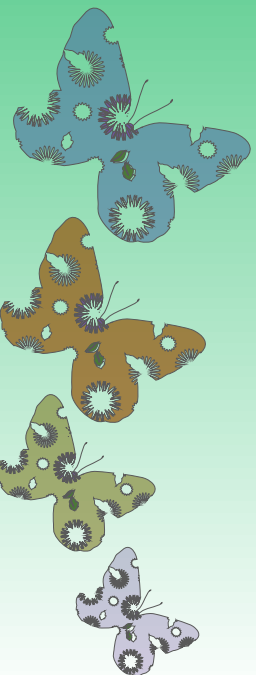
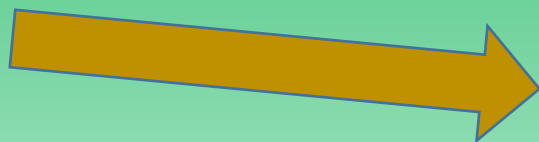
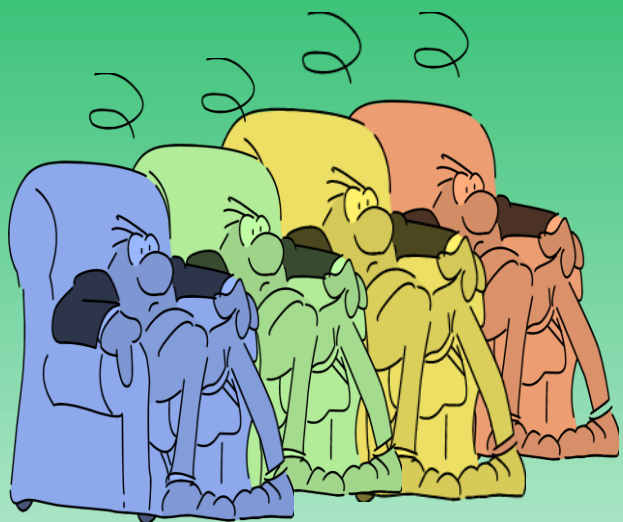
- ✓ در کنار هم گذاشتن همه دیدگاه ها بدون توجه به تناقض های آنها



# تفکر غیر موازی

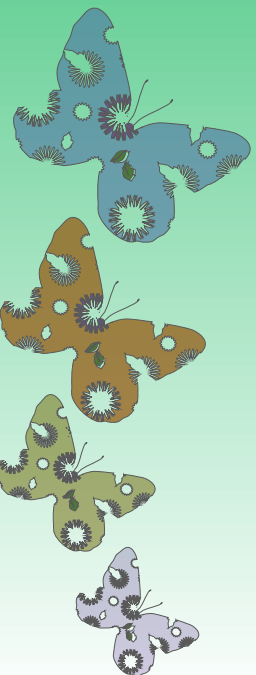
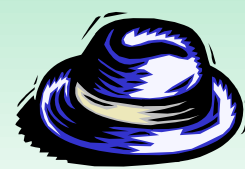
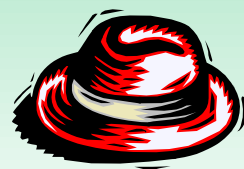
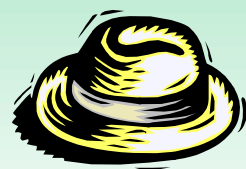
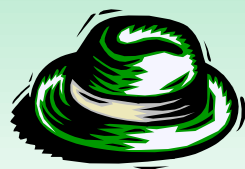


# تفکر موازی



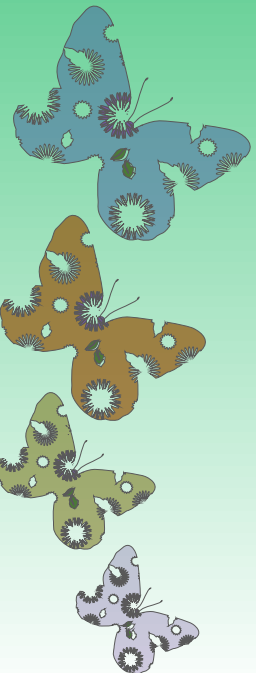
# چرا شش کلاه تفکر؟

- مشکل اساسی افراد در حین تفکر، **سردرگمی** است.
- هنگام تفکر احساسات، اطلاعات، منطق، و خلاقیت **همزمان** به ذهن حمله ور می شود.
- روش شش کلاه تفکر باعث می شود پیچیدگی تفکر و تصمیم گیری کاهش یابد.
- ارزش اصلی این روش سهولت و راحتی اجرای آن است.
- این روش **جایگزین بحث و جدل** می گردد.



# فواید روش شش کلاه تفکر

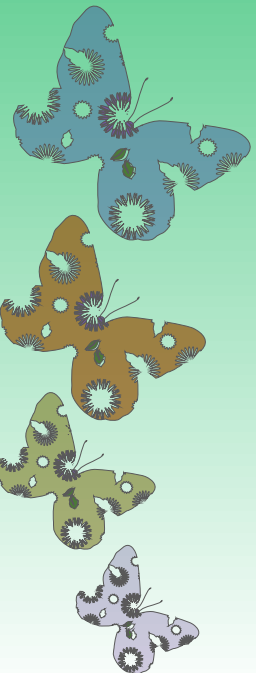
- استفاده از تجارب و توانایی همه افراد
- صرفه جویی در وقت
- عدم حاکمیت خودخواهی در جلسه
- تمرکز بر رفتار به جای شخصیت
- پرداختن همه جانبه به موضوع
- هم افزایی به جای تقابل و تعارض



# کلاه سفید



- بیانگر حقیقت ها، آمار و رقم ها
- ارائه اطلاعات مستند
- بیان وقایع و حقایق پیرامون موضوع
- به شیوه **عینی و بی طرفانه**
- بیان عقیده شخصی دیگران (نه بیان عقیده خود) مجاز است.
- نکته: بر روی استثناها نباید تمرکز کرد.

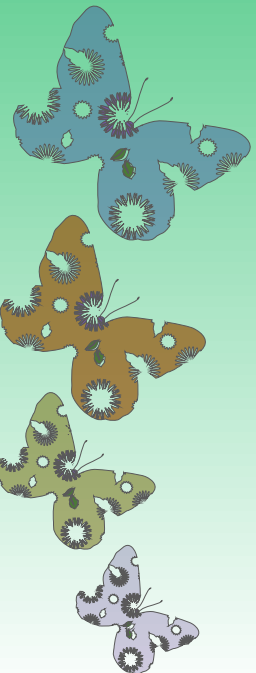




# کلاه قرمز



- بیانگر احساس ها و هیجان ها
- نیازی به ارائه دلیل و منطق نیست.
- اشاره به درک شهودی یا حس ششم دارد.
- البته ممکن است حس شهودی درست از آب در نیاید.
- بهتر است بدانیم در نهایت هر تصمیم به وسیله احساس گرفته می شود.
- چه بخواهیم چه نخواهیم احساس ها بر تفکر ما تاثیر می گذارد.
- گاهی وقت ها شم ما چیزی می گوید که برایش دلیل منطقی نداریم.
- استفاده از کلاه قرمز کشمکش و جدال را کاهش می دهد.



# مثالهایی از تفکر به شیوه کلاه قرمز

... احساس می‌کنم این کار مخاطره آمیز باشد.

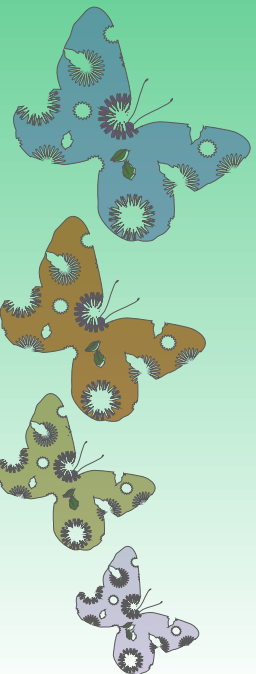
... من حس می‌کنم این همان کسی است که برای این شغل مناسب است.

... حس ششم من می‌گوید که این کار جواب نمی‌دهد.

... احساس می‌کنم از آن خوشم نمی‌آید.

... از فکر کردن به آن خوشم می‌آید.

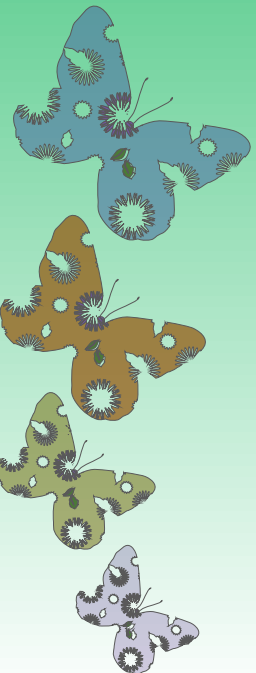
... به نظرم ایده مزخرفی است.



# کلاه سیاه



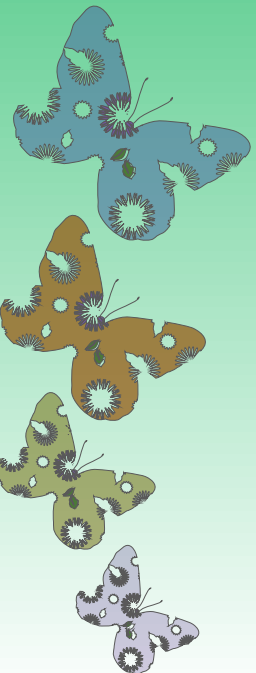
- کلاه سیاه کلاه احتیاط است.
- نکته های ایمنی را به ما گوشزد می کند.
- ما را از انجام کارهای غیرقانونی، خطرناک و مضر برحذر می دارد.
- کلاه سیاه یعنی حواسمان به قارچ سمی باشد.
- کلاه سیاه از تلف شدن پول و انرژی جلوگیری می کند.
- باید برای تفکر با کلاه سیاه دلایل منطقی داشته باشید.



# کلاه زرد



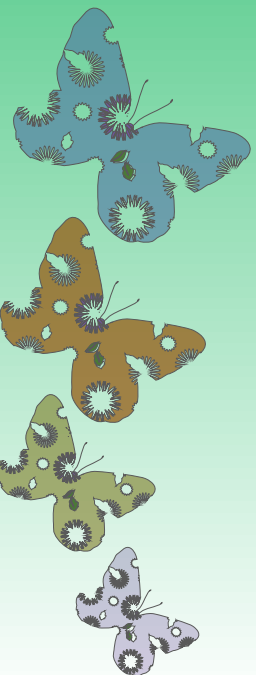
- کلاه زرد کلاه خوش بینی است.
- کلاه تمرکز بر مزیت ها و فایده هاست.
- ما را نسبت به ارزش ها آگاه می کند.
- بعضی وقت ها جنبه های ارزشمند در نگاه اول آشکار نیست.
- برای مزیت ها و ارزش ها باید دلیل و حمایت منطقی ارائه کرد.
- البته نظر و حدس امیدوارانه و احتمالی هم پذیرفته است.
- کلاه زرد همچنین بیانگر پیشنهاد های مشخص و کاربردی است.
- کلاه زرد مقدمه ای برای خلاقیت است.



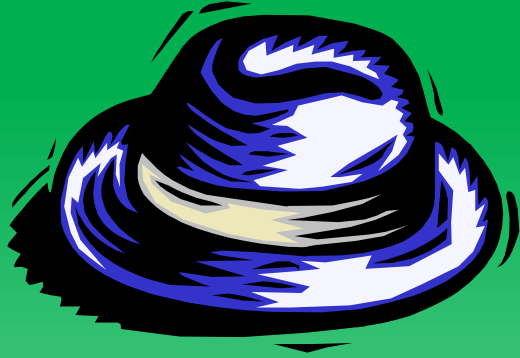
# کلاه سبز



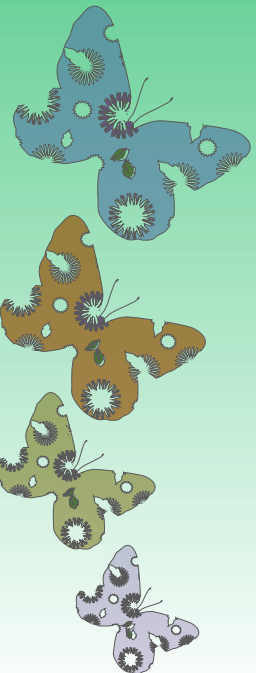
- کلاه سبز بیانگر ایده های جدید و نو است.
- افراد باید تلاش خلاقانه ای انجام دهند.
- همواره نخستین پاسخ بهترین پاسخ نیست.
- پذیرش تلاش برای یافتن راه های جدید بخشی از خلاقیت است.
- گاهی اوقت باید **مکت خلاقانه ای** داشته باشیم.
- مکت خلاقانه یعنی این که درباره اجرای راه حل نهایی مکت کنیم و روش های بهتر کردن آن را بررسی کنیم.
- باید دقت داشت که ایده های ناب مورد بی توجهی قرار نگیرد.



# کلاه آبی

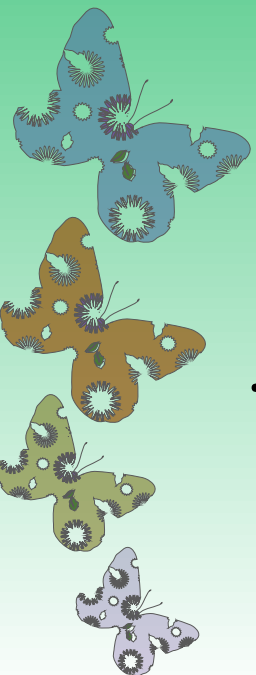


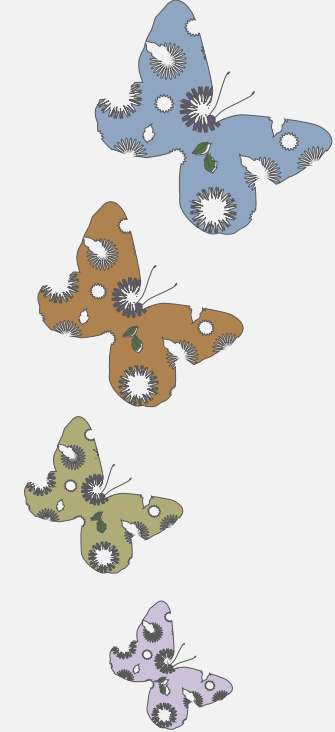
- کلاه آبی برای اندیشیدن درباره روال و مسیر اندیشه است.
- کلاه آبی مانند رهبر ارکستر است.
- معمولا **مدیر جلسه** کلاه آبی را بر سر می گذارد.
- با کلاه آبی می توان ترتیب استفاده از کلاه ها را مشخص کرد.
- در پایان جلسه کلاه آبی جمع بندی و نتیجه گیری می کند.
- کلاه آبی تفکر درباره ی **نحوه پیش برد جلسه** است **نه تفکر درباره موضوع**.
- تمرکز بر موضوع یکی از وظایف کلیدی در هنگام استفاده از این کلاه است.
- کلاه آبی همانند **تغییر دنده** به هنگام رانندگی است.
- کلاه آبی مراقب است تا تبادل اندیشه تبدیل به جر و بحث نگردد.



# سخن پایانی

- روش شش کلاه تفکر از پیچیدگی تفکر می‌کاهد.
- این روش موجب می‌شود ما موازی فکر کنیم.
- این روش موجب هم‌افزایی گروه می‌شود.
- استفاده از این روش بسیار ساده است.
- به جای تغییر شخصیت، تاکید بر تغییر رفتار تفکر است.
- با استفاده از این روش، تصمیم‌گیری به صورت خودکار انجام می‌شود.
- با این روش، می‌توانیم بهترین تصمیم را بگیریم و **کلاه سرمان نرود**.





با تشکر از همراهی شما  
موفق باشید

